

**ДРАГА ДЕЦО,**

Надамо се да вам се ова свешчица допала  
и да сте нешто ново научили.

Лепе стихове и цртеже о штедњи струје поклонили су вам  
један добри дека - чика Раша Попов  
и једна нежна мама - Дијана Тополац.

Ако желите, стихове можете да научите,  
да и сами, можда, нешто слично напишете или нацртате.

Нисте више мали, па и другу децу можете поучити  
да струју сви треба да чувамо. Не само зато што је скупа,  
већ и због тога што се природа «троши» и прља док се струја прави.  
Нажалост, тако ће бити све док неко мудар не смисли  
лепши начин прављења струје.

Можда ћеш, кад порастеш, тај «неко мудар», бити баш... ТИ!

Ми, одрасли, који радимо у фабрикама струје,  
трудимо се да у вашим домовима и учионицама  
увек буде довољно светла и топлине,  
да се уз учење још дуго, безбрижно и весело играте.

Ваша Електропривреда Србије



Издаје: Електропривреда Србије  
Центар за односе с јавношћу  
Београд, Царице Милице 2

**ЕЛЕКТРИЧНЕ ЖИЦЕ ЗУЈЕ**  
**САД ЈЕ ВРЕМЕ ШТЕДЊЕ СТРУЈЕ**



Кажи секи, кажи бати,  
обрати се деки, баки,  
кажи мами, кажи тати:

## ШТЕДЊА СТРУЈЕ СЕ ИСПЛАТИ!



- КУЋНИ АПАРАТИ ТРОШЕ СТРУЈУ.  
НАУЧИ СЕ ДА НА ЊИМА СТРУЈУ ШТЕДИШ.
- ШТЕДИ СЕ МАЛО НА ЈЕДНОМ АПАРАТУ,  
МАЛО НА ДРУГОМ.



## ПАЖЊА, ПАЖЊА!!!

Знамо да знате...  
Училе вас маме, тате:

Струја није за играње.  
То је врло опасно!

Да би били весели и здрави  
чувајте се струје  
да не би страдали.

### ДОБРО ЗАПАМТИТЕ:

- НЕ ГУРАЈТЕ ПРСТИЋЕ, ОЛОВКЕ ИЛИ ДРУГЕ ПРЕДМЕТЕ У ПРЕКИДАЧЕ
- ТУШИРАЈТЕ СЕ САМО КАД ЈЕ БОЈЛЕР ИСКЉУЧЕН И КАДА НЕ РАДИ ВЕШ МАШИНА У КУПАТИЛУ
- НЕ УКЉУЧУЈТЕ ШТОРЕТ САМИ, А АКО ВЕЋ МОРАТЕ, ПАЗИТЕ ДА У БЛИЗИНИ ВРЕЛЕ РИНГЛЕ НЕ БУДЕ КУХИЊСКА КРПА. СВОЈЕ ПРСТЕ ЈАКО ЧУВАЈТЕ ДА СЕ НЕ ОПЕЧЕТЕ.
- НИКАДА САМИ НЕ УКЉУЧУЈТЕ ГРЕЈАЛИЦЕ, ПЕГЛЕ, МАШИНЕ. ДОК ЈОШ МАЛО НЕ ПОРАСТЕТЕ, НЕКА ТО РАДЕ СТАРИЈИ.

## СИЈАЛИЦЕ

Гаси светло свуд за собом,  
нек се светлост креће с тобом.

**ШТЕДИ СИЛЕ СТРУЈНЕ  
ОД СОБЕ ДО КУЉНЕ!**



- ПАМЕТНИ ЉУДИ СУ ИЗМИСЛИЛИ «ШТЕДЉИВЕ» СИЈАЛИЦЕ. ОНЕ ТРОШЕ ТРИ - ЧЕТИРИ ПУТА МАЊЕ СТРУЈЕ, А ТРАЈУ 10 - 15 ПУТА ДУЖЕ.
- АКО ГАСИШ СВЕТЛО ЗА СОБОМ ДОК СЕ КРЕЂЕШ ПО СОБАМА, ШТЕДИШ ДИНАРЕ. ШТЕДЊОМ СТРУЈЕ УВЕК ШТЕДИШ ВАШЕ ПОРОДИЧНЕ ТАРЕ.



## ЕЛЕКТРИЧНИ ШПОРЕТ

Потрошачи верни  
штеде струју и у рерни:  
док печење пеку,  
подгревају храну неку.

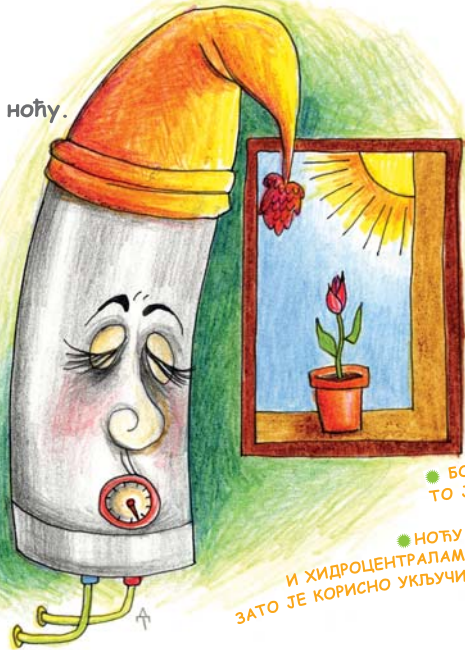
Струја може да се чува  
док се јело кува:  
припреми га, па на концу  
поклопцем по шерпи, лонцу.

У обичном лонцу  
шездесет минута,  
а у експрес лонцу  
краће за шест пута!

- ПОСТОЈЕ И «ЕКСПРЕС» РИНГЛЕ. ОНЕ КУВАЈУ ХРАНУ БРЖЕ, А ПОТРОШЕ МАЊЕ СТРУЈЕ!

## БОЈЛЕР

Ради штедње хоћу  
да ми бојлер ради ноћу.



● БОЈЛЕР УКЉУЧУЈ САМО НОЋУ.  
ТО ЈЕ ЧЕТИРИ ПУТА ЈЕФТИНИЈЕ.

● НОЋУ У СВИМ ТЕРМОЦЕНТРАЛАМА  
И ХИДРОЦЕНТРАЛАМА СРБИЈЕ ИМА ВИШЕ СТРУЈЕ.  
ЗАТО ЈЕ КОРИСНО УКЉУЧИВАТИ КУЋНЕ МАШИНЕ НОЋУ.

## РАДИО, ТЕЛЕВИЗОР, КОМПЈУТЕР

Док радио ради  
телевизор нек се хлади.

### Тешка грешка

Док ти спаваш,  
док те снови море,  
екран зрачи све до зоре.

Компјутер ти много значи  
али пошто много зрачи  
каткад га се и откачи.



● НЕМОЈ У ИСТО ВРЕМЕ ДРЖАТИ УКЉУЧЕНЕ И РАДИО И ТЕЛЕВИЗОР И КОМПЈУТЕР!  
НИЈЕ ЗДРАВО, А РАСИПАШ СТРУЈУ.

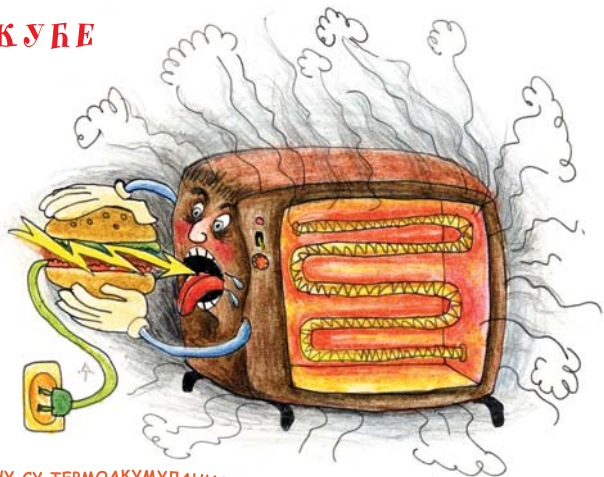


## ГРЕЈАЊЕ СТАНА И КУЉЕ

Слушај тетку, слушај ују  
не греју се на прескупу струју.

Они ће ти углас рећи:  
«Јефтиније су пећи!»

ГРЕЈАЛИЦЕ у потрошњи струје  
не познају границу ни меру,  
оне струју безобзирно ждеру!



● НАЈВЕЋИ ГУТАЧИ СТРУЈЕ У НАШЕМ СТАНУ СУ ТЕРМОАКУМУЛАЦИОНЕ ПЕЋИ, ГРЕЈАЛИЦЕ, КАЛОРИФЕРИ, А НАРОЧИТО ЕЛЕКТРИЧНИ КОТЛОВИ.

● ЧУВАРИ НАШИХ ЕЛЕКТРИЧНИХ ЦЕНТРАЛА УВЕК ПОНАВЉАЈУ: «НЕ ГРЕЈТЕ СЕ НА СТРУЈУ!» АКО НЕМАТЕ ПЕЋ НА ДРВА, ОНДА СЕ ГРЕЈТЕ НА ТЕРМОАКУМУЛАЦИОНЕ ПЕЋИ. НЕКА СЕ ПУНЕ ТОПЛОТОМ САМО НОЋУ, ТО ЧЕТИРИ ПУТА МАЊЕ КОШТА!



## КУПАЊЕ

Док се купаш ти у кади  
бојлер не сме тад да ради.

Нек у кади буде суша  
купањеш се испод туша!

● НЕ НАЛИВАЈ КАДУ ВОДОМ.  
СТАНИ У ЊУ И ТУШИРАЈ СЕ.  
ПОТРОШИЋЕШ МАЊЕ ТОПЛЕ ВОДЕ,  
А И ЗДРАВИЈЕ ЈЕ.

## ФРИЖИДЕР

У фрижидер немој топло јело да ти не би струју сву узело.

Очистите талог леда, талог штедњи места не да. Лед са зида мора да се скида!

Буди стрпљив као добри бата, не отварај сваки час фрижидера врата!



• ФРИЖИДЕР ТРЕБА ДА СТОЈИ ШТО ДАЉЕ ОД ШПОРЕТА И ПЕЋИ.



## ВЕШ МАШИНА

Новац штедиш кеш када переш веш:

на слабој се струји пере вуна а машина ради кад је пуна.

Стављај прашка мање да уштедиш испирање.

• НА НАЈВИШОЈ ТЕМПЕРАТУРИ ОД 95 СТЕПЕНИ ПЕРЕ СЕ САМО БЕЛИ ВЕШ: ЈАСТУЧНИЦЕ, ЈОРГАНСКИ И КРЕВЕТСКИ ЧАРШАВИ.

• ОСТАЛИ ВЕШ СЕ ПЕРЕ КРАЋЕ, НА МАЊОЈ ТЕМПЕРАТУРИ.