

ДРАГА ДЕЦО,

Надамо се да вам се ова свешчица допала
и да сте нешто ново научили.

Лепе стихове и цртеже о хидроцентралама поклонили су вам
један добри дека - чика Раша Топов
и једна мама - Дијана Тополац.

Ако желите, стихове можете да научите,
да и сами, можда, нешто слично напишете или нацртате.

Да вам мало и помогнемо, реч "хидро" значи... вода.
Ето, већ сте запамтили - хидроцентралe су "водене централе".
У њима струју прави вода, која покреће неке машине.

Природа је удесила да нам вода стално долази,
чини ти се, ни из чега се обнавља.
Па кад имамо тако леп поклон природе,
ред је да га чувамо и да бринемо о њему.

Воду, без обзира што нам стално долази, треба чувати.
Сетите се онога: чуваш га као мало воде на длану

Хидроцентралe су, спора нема, fine фабрике струје
које воду нити просипају, нити је прљају.

Ми, одрасли, који радимо у фабрикама струје,
трудимо се да у вашим домовима и учионицама
увек буде довољно светла и топлине,
да се уз учење још дуго, безбрижно и весело играте.

Ваша Електропривреда Србије



СВИМА НАМ СВЕТЛА ПАЛЕ
НАШЕ ЈАКЕ
ХИДРОЦЕНТРАЛЕ

Ликовни уредник: В. ПАНЧУКОВИЋ, Припрема: И. ЈАБЛАНОВ, Штампа: ПУБЛИКСИМ



Издаје: Електропривреда Србије
Сектор за односе с јавношћу
Београд, Царице Милице 2



ХВАЛИСАВИ ТЕСЛА

Кад је Тесла био
Код свог ује
Хвалио се познавањем струје:

"Ја планирам ујо стари
Да се нађем на Нијагари!"

"Хеј, Никола, ти си права лујка"
Смејо му се тад у Лици ујка

А гле како сада стоје ствари
Тесла гордо бди на Нијагари

У МАШИНСКОЈ ХАЛИ ХИДРОЦЕНТРАЛЕ НА НИЈАГАРИ
СТОЈИ ПЛОЧА О ТЕСЛИНИМ ПРОНАЛАСЦИМА
КОЈИ СУ ПРИМЕЊЕНИ У МАШИНАМА КОЈЕ ПРАВЕ СТРУЈУ,
А НА ПОЧАСНОМ МЕСТУ ЈЕ ЊЕГОВ СТОМЕНИК.

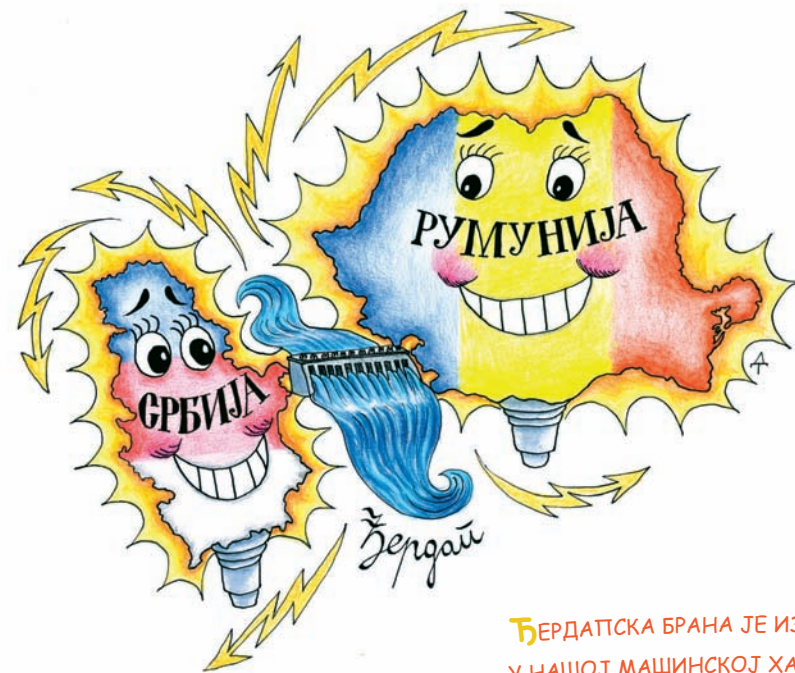


ШЕСТ БЕРДАПСКИХ "МЛИНОВА" ЗА ВОДУ

На Ђердапу сред машинске хале
Шест машина зује као але!
Точак широк преко сале лети
Струју праве тару се магнети

А са друге стране
Наше и румунске бране
Комшије са нама
Заједнички деле дане

Деле воду, деле замор
и пловеће лађе
И струја се дели
кад се ту под браном нађе

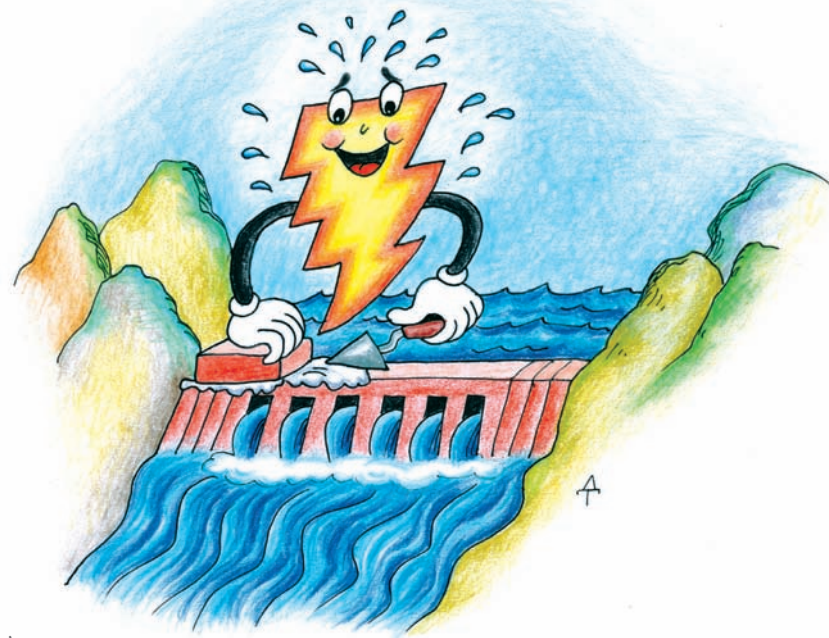


ЂЕРДАПСКА БРАНА ЈЕ ИЗГРАЂЕНА КАО ПОТПУНО СИМЕТРИЧНА ГРАЂЕВИНА,
У НАШОЈ МАШИНСКОЈ ХАЛИ ИМА ШЕСТ ТУРБОГЕНЕРАТОРА
И У РУМУНСКОЈ ХАЛИ ИХ ЈЕ ШЕСТ.
УКУПНО ИХ ЈЕ 12. СТРУЈА СЕ ДЕЛИ ПОЛА ПОЛА.

КАД СЕ БРАНОМ ПРЕГРАБУЈЕ РЕКА

Кад се брана гради
Посред реке где је вода
Силан напор мора
У зидарство да се дода

До пола корита
Прегради се дно на реци
Онда сипај бетон
Плети челик, греде сеци!



ЗА ВРЕМЕ ГРАДЊЕ ЂЕРДАТА,
С РУМУНСКЕ СТРАНЕ РЕКА ЈЕ ПРОВАЛИЛА У ПРЕГРАЂЕНО ДНО НА РЕЦИ.
АЛИ НИЈЕ БИЛО ЖРТАВА.
ПРЕГРАДА ЈЕ УБРЗО ОБНОВЉЕНА.
БРАНА ЈЕ ИЗГРАЂЕНА.

ПОТОПЉЕНА ДОЛИНА

Кад прођете Голубачке дворе
Видећете велико речно море
Електричним предвођени планом
Преградили Дунав дугом браном

Изградња је била силна смела
Подигнути градови и села

Извучена на врх жицом кабла
Трајанова римска табла

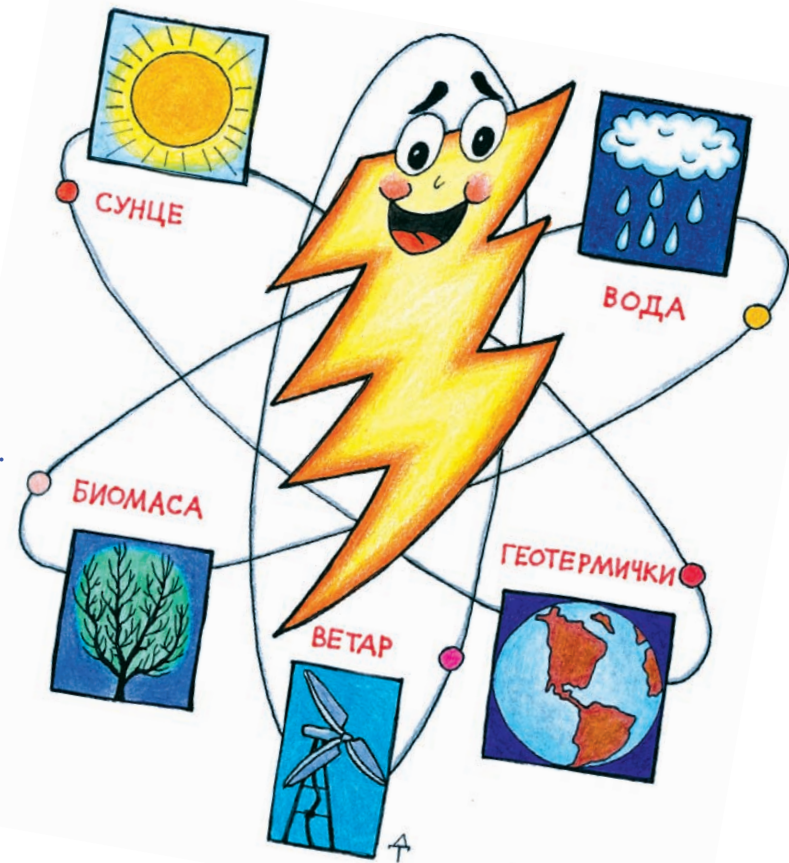


РИМСКИ ЦАР ТРАЈАН ОСТАВИО ЈЕ УЗ ОБАЛУ ДУНАВА ТАБЛУ
О СВОМ ПОХОДУ И ГРАДЊИ. ДА НЕ БИ ОСТАЛА ПОД ВОДОМ,
УЗДИГНУТА ЈЕ ЗА 28 МЕТАРА И УКЛЕСАНА У НОВУ СТЕЊУ.

СВЕ НОВА И НОВА ВОДА

Сред Ђердапа пружила се брана
За струју јој вода храна.
По кућама светлост сине
Кад се вода сручи на турбине.

О води се овој чудо јавља
Она себе заувек обнавља
Може расти ил` сушом опасти
Али никад неће нестати, пропасти.

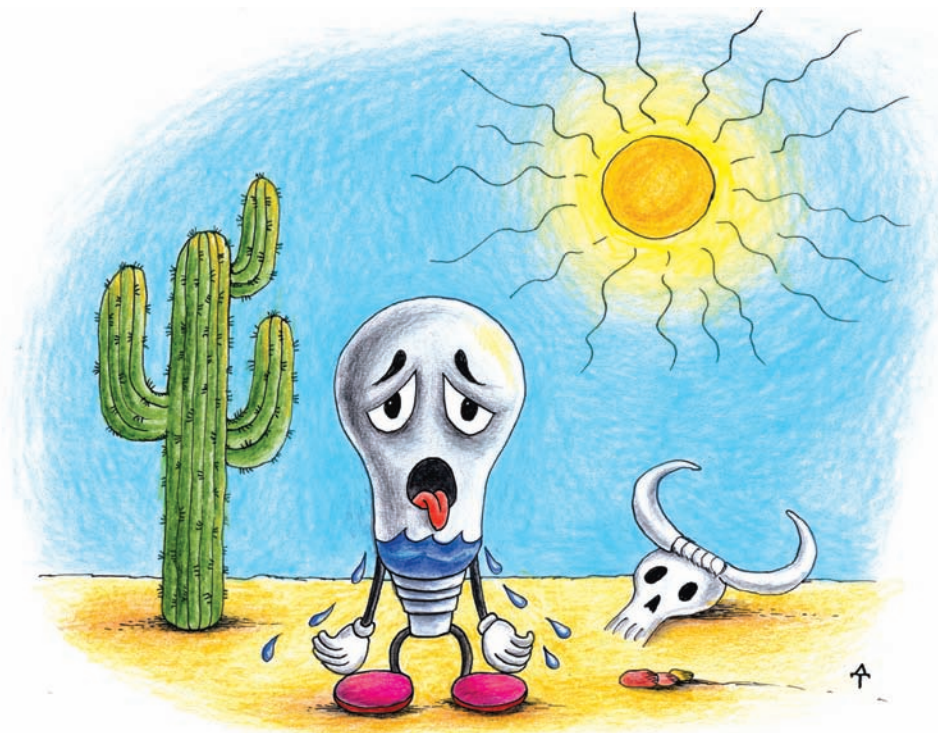


ЗА ВОДУ КОЈА СЕ СТАЛНО ОБНАВЉА КАЖЕМО
ДА ЈЕ ОБНОВЉИВ ИЗВОР ЕЛЕКТРИЧНЕ ЕНЕРГИЈЕ.
ТО СУ ЈОШ И ВЕТАР, СУНЦЕ И БИОМАСА.

СУША И СТРУЈА

Кад упече сунце
Загуши до гуше
Испаре све воде
И наступе суше

Језера се празне
Ко напукле вазне
Сијалице тамне
Нема струје пламне



РАЗУМЉИВО ЈЕ ШТО СЕ ЗА СУШНИХ СЕЗОНА СМАЊИ КОЛИЧИНА ЕНЕРГИЈЕ У ХИДРОЦЕНТРАЛАМА,
АЛИ ДЕШАВА СЕ ДА ТАДА ЧАК НИ ТЕРМОЕЛЕКТРАНЕ НЕ МОГУ ДА ИЗ РЕКА УСИСАЈУ ДОВОЉНО ВОДЕ ЗА ПРОЦЕСЕ У ЊИМА.

ВЕЛИКИ ВОДОПАД НА БРАНИ

Кад груну силне кише
Кад воде за браном буде више
Водопад се преко бране прелива
Свако од нас тај prizор целива

И свака каже глава
"То је брана права!"

А инжењер друкчије то гледа
Води преко бране не да
Она мора да потече кроз брану
Машинама да да водену храну!

За водом машине гладују
Води се ради вртње радују!

НА ХИДРОЦЕНТРАЛАМА СУ НАЈЗАДОВОЉНИЈИ
КАД СЕ ВОДА ТРЕКО БРАНЕ НЕ ПРЕЛИВА.
ДОБРО ЈЕ КАДА СВА ВОДА КОЈА ДОТИЧЕ
ПРОЂЕ КРОЗ БРАНУ, ПРЕРАДИ СЕ
И ОД ЊЕ СЕ НАТРАВИ СТРУЈА.
КАДА СЕ ПРЕЛИВА ТРЕКО БРАНЕ,
ЗНАЧИ ДА ЈЕ ИМА ВИШЕ
НЕГО ШТО ЕЛЕКТРАНА МОЖЕ ДА ПРЕРАДИ.



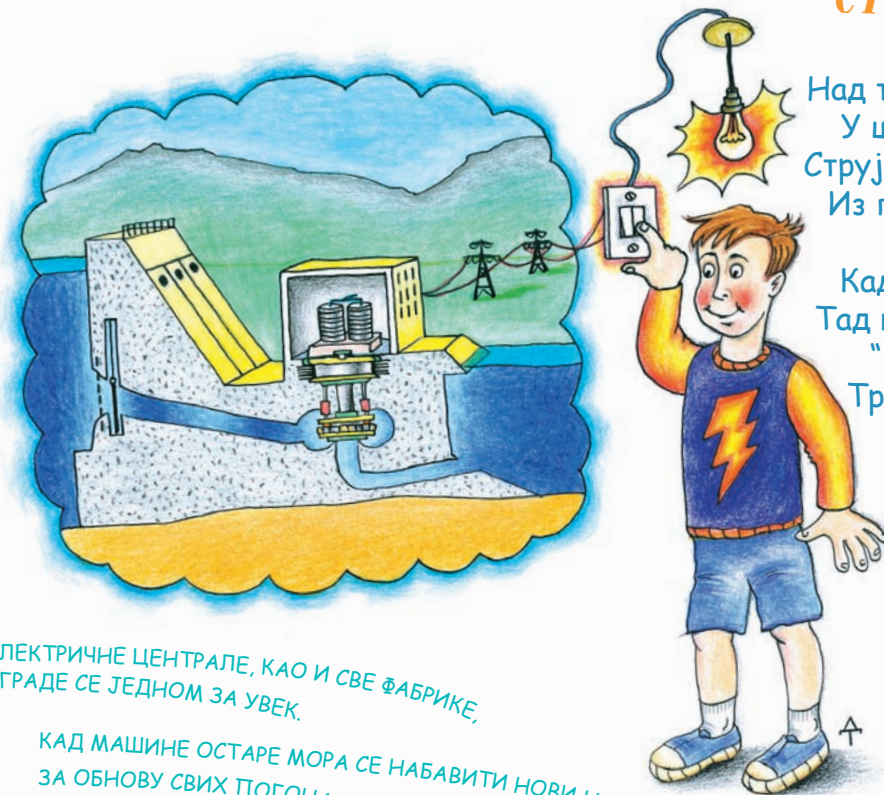
И ЕЛЕКТРИЧНЕ ЦЕНТРАЛЕ, КАО И СВЕ ФАБРИКЕ,
НЕ ГРАДЕ СЕ ЈЕДНОМ ЗА УВЕК.

КАД МАШИНЕ ОСТАРЕ МОРА СЕ НАБАВИТИ НОВИ НОВАЦ
ЗА ОБНОВУ СВИХ ПТОГОНА.

СТРУЈА ЈЕ СКУПА

Над турбином врте се магнети
У шест агрегата су сапети
Струју имаш, жицом усмери је
Из прелепе те машинерије.

Кад остаре челик осовине
Тад нам јаве јутарње новине:
"Остариле су машине,
Треба пара к'о прашине!"



ХИДРО:ТЕРМО 30:70

По електро халама
По хидроцентралама
Воде одзује
Трећину струје

Све оно остало
Што од струје имамо
Од угља је постало
По термоцентралама

ИЗГРАДЊА ХИДРОЦЕНТРАЛА
ЈЕ БИЛА СЛАВНА И НЕВЕРОВАТНА,

ЗАТО СВИ ЗНАМО ЗА ЊИХ
И НАЈВИШЕ ПРИЧАМО О ЊИМА.

О ТЕРМОЦЕНТРАЛАМА РЕЂЕ ПРИЧАМО
ИАКО НАМ ОНЕ ДАЈУ НАЈВИШЕ СТРУЈЕ.



АКУМУЛАЦИЈЕ

Вода је упорна жилава
У језерима се нагомилава
Кад почну да се топе снегови
Водом се наквасе брегови

Из долине као из залива
Језеро се уз брану налива
Од вејавица и од пљуска
Од снегова и од кише
Струје је све више
Шири крила гаче као гуска!

3 А ДОБА КАД БУДЕ НЕСТАЛО СТРУЈЕ ОД УГЉА, СВЕ ВАЖНИЈЕ ЋЕ БИТИ АКУМУЛАЦИЈЕ И ПО НАЈМАЊИМ ДОЛИНАМА.
ЗАТО НАМ САД ПРЕДСТОЈИ ИЗГРАДЊА БАР 40 МАЛИХ ХИДРОЦЕНТРАЛА